

sinclair

...a svět
se točí dál

KATALOG
REZIDENČNÍCH
KLIMATIZACÍ
2021-2022



sinclair
AIR CONDITIONING

O ZNAČCE SINCLAIR

Značka SINCLAIR má dlouholetou tradici a na trhu s klimatizační technikou neustále získává na popularitě a důvěře. Jsme profesionální firmou, za kterou stojí silný tým. Máme partnery v mnoha zemích a neustále naši spolupráci rozvíjíme.

Stavební kameny skupiny SINCLAIR Global Group jsou založeny na dlouhodobém partnerství a kvalitních a konkurenceschopných produktech.

Pravidelně organizujeme technická školení, abychom se ujistili, že všichni naši partneři mají aktuální informace o všech technických novinkách v našem sortimentu.

Dokážeme najít komfortní řešení pro jakékoliv klimatické podmínky a kromě segmentu komerčních a rezidenčních klimatizací se věnujeme i výrobě tepelných čerpadel.

kvalita posiluje
partnerství

NAŠE MISE A VIZE

Ochrana životního prostředí se stává pro lidstvo zásadním tématem a je velmi důležitá pro naše budoucí generace. Pro SINCLAIR Global Group je ochrana životního prostředí také klíčovou otázkou. Vytváříme a aplikujeme nejnovější technologie, které pomohou implementovat nové produkty s vyšší úsporou energie, tím pádem minimální zátěží pro životní prostředí. Produkty SINCLAIR splňují přísné normy Evropské unie a v mnoha případech je dokonce překonávají.

SINCLAIR věří ve stabilní, dlouhodobý a zdravý vývoj, podpořený tvrdou prací a silným etickým kodexem. Dlouhodobý úspěch jakékoli značky závisí na spokojených zákaznících. Zákazníci jsou spokojeni tehdy, když dostávají vysoce kvalitní, spolehlivý a technicky vyspělý produkt, se správnou cenovou hladinou a nadčasovým designem.



WWW.SINCLAIR-SOLUTIONS.COM

Tato webová stránka je určena všem, kteří se chtějí seznámit s klimatizační technikou SINCLAIR. Po přihlášení do partnerské sekce Vám bude zpřístupněna veškerá technická dokumentace.



OBSAH

- 4 TECHNOLOGIE SINCLAIR
- 7 CHYTRÉ FUNKCE SINCLAIR
- 8 EKOLOGIE SINCLAIR
- 10 SPECTRUM PLUS SÉRIE
- 12 TERREL SÉRIE
- 14 KEYON SÉRIE
- 16 RAY SÉRIE
- 18 PODOKENNÍ SÉRIE
- 20 MULTI VARIABLE SÉRIE VENKOVNÍ JEDNOTKY
- 22 MULTI VARIABLE SÉRIE VNITŘNÍ JEDNOTKY
- 26 HIGH POWER MULTI SYSTEM SÉRIE
- 28 UNI SPLIT SÉRIE VENKOVNÍ JEDNOTKY
- 30 UNI SPLIT SÉRIE VNITŘNÍ JEDNOTKY
- 34 VYSOKOTLAKÁ KANÁLOVÁ JEDNOTKA
- 36 TOWER SÉRIE
- 38 OKENNÍ SÉRIE
- 40 CAMPER TRAILER SÉRIE
- 42 LODNÍ KLIMATIZACE
- 44 MOBILNÍ JEDNOTKY
- 46 MOBILNÍ ODVLHČOVAČE
- 48 ČISTIČKY VZDUCHU
- 52 PŘÍSLUŠENSTVÍ
- 56 VOLITELNÉ FILTRY
- 58 POZNÁMKY A VYSVĚTLIVKY

PLASMA+TEC

S efektivní funkcí PLASMA TEC je ovzduší znatelně čistší a svěžejší. Díky klimatizacím SINCLAIR je Vaše prostředí nejenom ochlazováno či vytápěno dle Vašich požadavků, zároveň je také bezpečnější. Plasma technologie zajišťuje čištění vzduchu od škodlivých bakterií. Ovzduší je tak nejenom čisté, ale i svěží. Chraňte svou rodinu pomocí tohoto nového prvku: snížíte tak pravděpodobnost onemocnění chřipkou či jinými nemocemi způsobenými bakteriemi a viry přenášenými vzduchem. Snížování alergenů v takto čištěném vzduchu navíc příznivě působí na alergiky. Plasmová technologie čištění vzduchu zajišťuje přírodní bioklíma bohaté na aktivní kyslíkové molekuly, známé jako ionty. Vytváří měřitelné a kontrolovatelné množství pozitivních a negativních kyslíkových iontů. Negativní ionty obsahují elektron, zatímco pozitivní ionty tento elektron postrádají, čímž je dosaženo nestabilních podmínek. Tyto nestabilní ionty mají následující příznivé účinky:

ZBAVUJÍ OVZDUŠÍ ČÁSTEČEK

Vzduchem přenášené prашné částice jsou přes iontové vazby nabity zápornými ionty. Nabité částice se shlukují, čímž se stávají těžšími a sedimentují. Větší částice jsou pak zachyceny filtrem klimatizačního systému.

STERILIZACE OVZDUŠÍ

Při separaci v oddělovací zóně se bakterie a plísňové spóry pojí s aktivními kyslíkovými molekulami, jsou oxidovány a zničeny. Následkem tohoto procesu se bakterie a spóry, jež jsou prostředkem přenášení bakterií z člověka na člověka, nemohou dále množit. Ionty způsobující sedimentaci částic tak přispívají ke snížení výskytu bakterií v respirační zóně.

NEUTRALIZACE PACHŮ

Aerosolové a plynné pachy oxidují při kontaktu s aktivními kyslíkovými molekulami. Pachy především organického původu jsou tak rychle eliminovány.

KONTROLA VOC LÁTEK

V přítomnosti kobercovin, stavebních materiálů, nábytku, kancelářského vybavení, čistících prostředků, barev, lepidel, rozpouštědel či pesticidů se v plynném skupenství uvolňují těžké organické látky (Volatile Organic Compounds). Ionty na tyto látky působí výměnou elektronů a rozbíjí tak jejich molekulární strukturu na méně škodlivou.

PŘÍZNIVÉ ÚČINKY NA ZDRAVÍ

Plíce lidí i zvířat absorbují kyslík z čistého ionizovaného ovzduší mnohem efektivněji, což příznivě působí na všeobecné zdraví a pohodu. Je zvýšena bdělost a soustředěnost organismu.

vítejte ve světě Sinclair

DC INVERTER

Oproti klasickým klimatizacím, které mají standardní jednorychlostní kompresor s fixním počtem otáček bez možnosti zvyšovat nebo redukovat jeho okamžitý výkon, pracují inverterové jednotky po většinu času částečnou zátěží.

Klasická jednotka reguluje výkon cyklickým vypínáním a zapínáním svého kompresoru, což vede ke kolísání teplot a zbytečnému zatížení hlukem.

Inverterové jednotky dokáží řídit výkon plynulou regulací, což vede k výraznému zlepšení komfortu prostředí, poklesu hlučnosti, vyšší efektivitě a nižší spotřebě energie. Spotřeba energie je zhruba o 44% nižší než u klasické klimatizace.

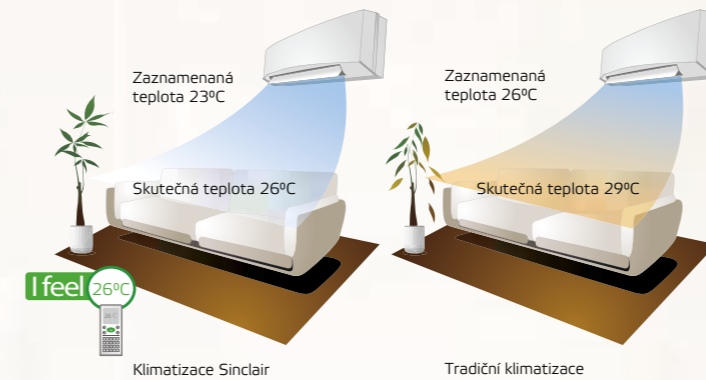


CHYTRÉ FUNKCE SINCLAIR

I FEEL

FUNKCE "I FEEL"

Miniaturní čidlo uvnitř dálkového ovladače zachytí teplotu a pošle informaci zpět jednotce. Jednotka pak přizpůsobí teplotu a rychlost ventilátoru tak, aby současně byly splněny podmínky pro Vaše pohodlí a úsporu energie.



PROVOZ V ZIMNÍM OBDOBÍ

-20 °C CHLAZENÍ

Spolehlivé chlazení až do -20 °C venkovní teploty. Při změnách venkovní teploty se mění frekvence kompresoru a rychlost ventilátoru, aby se přizpůsobila měnícím se podmínkám.

-30 °C TOPENÍ

Spolehlivé topení až do -30 °C. Správný provoz při takových teplotách je zajištěn vyhříváním šasi, technologií přehřevu kompresoru a sofistikovaným řízením frekvence kompresoru.

8 °C TEMPEROVÁNÍ

Jednotka udržuje v místnosti teplotu 8 °C, aby zabránila promrznutí v době nepřítomnosti.



EWPE SMART – WIFI APP

Klimatizace Sinclair lze pohodlně ovládat pomocí Vašich chytrých telefonů nebo tabletů s operačními systémy Android nebo iOS. Nastavte si nejenom teplotu v prostoru odkudkoliv a kdykoliv. Díky aplikaci EWPE Smart budete mít klimatizace Sinclair vždy pod kontrolou.



Available on the iPhone
App Store

Google play



-  Antikorozní úprava výměníků
-  Chladivo
-  Flexibilně nastavitelné lamely
-  Led displej s diagnostikou
-  Turbo
-  Chytré odmrazování
-  Provoz v zimním období
-  Tichý provoz
-  24 Hodinový časovač
-  Hodiny na displeji ovladače
-  Wifi
-  Funkce odvlhčování
-  Automatický režim
-  Režim pro pohodlný spánek
-  Prevence chladného vzduchu
-  Autodiagnostika
-  Autorestart funkce
-  Zámek
-  8 °C temperování
-  I feel
-  7 Rychlostí ventilátoru
-  Přívod čerstvého vzduchu
-  Volitelné zdravotní filtry
-  Nízká spotřeba energie
-  Hlídkání životnosti filtru

Myslíme na naši planetu.

Myslíme na to, v jakém klimatu budou vyrůstat naše děti a další generace.

ekologický svět Sinclair

Díky zavedení nového ekologického chladiva R32 do většiny nástěnných klimatizací SINCLAIR se podařilo mezi roky 2017 a 2018 snížit potřebu emisních kvót CO₂ o 65 %. Tento ekologický trend postupně rozšiřujeme i mezi další kategorie našich produktů.

U mobilních klimatizací a odvlhčovačů vzduchu SINCLAIR jsme ekologicky pokročili ještě významněji, neboť obsahují čisté přírodní chladivo R290 Propan. Tato zařízení nemají téměř žádný vliv na globální oteplování.

Zařízení SINCLAIR plní povinnosti, které jsou stanoveny výrobcům pro oddělený sběr, zpětný odběr, zpracování, využití a odstranění elektrozařízení a elektroodpadu prostřednictvím kolektivního systému ASEKOL, s. r. o.

SPECTRUM PLUS SÉRIE

ECOLOGICAL REFRIGERANT R32



ASH-09BIS2/W
ASH-13BIS2/W
ASH-18BIS2/W
ASH-24BIS2/W



VLASTNOSTI

- Energetická třída A++ / A+
- 2-stupňový kompresor
- Odvod kondenzátu na obě strany
- Skrytý displej
- 7 rychlostí ventilátoru
- Automatický režim s nastavitelnou teplotou
- Nastavitelný rozsah teplot 16-30 °C, v topení 8-30 °C
- Topení do venkovní teploty -30 °C
- Pohyb lamel vodorovně i svisle
- Funkce "I FEEL"

STANDARDNÍ PŘÍSLUŠENSTVÍ

- Filtry - katechinový SAF-OPWC4 a se stříbrnými ionty SAF-OPWS4
- Cold plasma generátor
- WiFi modul
- Dveřní on/off kontakt
- Vyhřívání šasi venkovní jednotky
- Dálkový ovladač

VOLITELNÉ PŘÍSLUŠENSTVÍ

- Zdravotní filtry
- GSM moduly G2S, G2S-T
- Řídicí modul SCMI-03S pro serverovny
- BACNET brána SBG-01
- Nástěnné ovladače SWC-02, XK19
- Centrální ovladače SCC-16, SCC-36
- SAI-01 modul pro hlášení chyb

DC INVERTER PLASMA+TEC WIFI



TECHNICKÉ PARAMETRY

MODEL		ASH-09BIS2/W	ASH-13BIS2/W	ASH-18BIS2/W	ASH-24BIS2/W
Výkon chlazení / topení	kW	2,7 / 3,5	3,6 / 4,2	5,3 / 6,2	7,1 / 7,1
Frekvence / Napětí	Hz / V	1~ / 50/60 / 220-240	1~ / 50/60 / 220-240	1~ / 50/60 / 220-240	1~ / 50/60 / 220-240
SEER / SCOP	-	8,5 / 5,1	8,5 / 5,1	7,5 / 4,4	6,5 / 4,1
Energetická třída chlazení / topení (prům., tepl., chlad.)	-	A+++ / (A+++ , A+++ , A+)	A+++ / (A+++ , A+++ , A+)	A+ / (A+ , A+++ , A)	A+ / (A+ , A+++ , A)
Akustický tlak v 1 m	vnitřní	44/43/38/36/31/24/22		46/44/42/39/36/34/32	50 / 46 / 43 / 41 / 39 / 37 / 35
	venkovní	53		54	58
Rozměry (š x v x h) / Hmotnost netto	vnitřní	996 x 301 x 225 / 13,0		996 x 301 x 225 / 13,5	1101 x 327 x 249 / 16,5
	venkovní	899 x 596 x 378 / 44,5		899 x 596 x 378 / 45,5	1003 x 790 x 427 / 61,0
Rozsah provozních teplot chlazení / topení	°C	-18-52 / -30-24		-18-52 / -30-24	-18-52 / -30-24

TERREL SÉRIE

ECOLOGICAL REFRIGERANT R32

NOVINKA

Vnitřní jednotky lze kombinovat s Multi Variable sérií

VLASTNOSTI

- Energetická třída A++ / A+
- Odvod kondenzátu na obě strany
- Skrytý displej
- 7 rychlostí ventilátoru
- Pohyb lamel vodorovně i svisle
- Funkce "I FEEL"
- Funkce "TEMPEROVÁNÍ 8 °C"

STANDARDNÍ PŘÍSLUŠENSTVÍ

- Filtry - katechinový SAF-OPWC4 a se stříbrnými ionty SAF-OPWS4
- Cold plasma generátor
- WiFi modul
- Dveřní on/off kontakt
- Vyhřívání šasi venkovní jednotky
- Dálkový ovladač

VOLITELNÉ PŘÍSLUŠENSTVÍ

- Zdravotní filtry
- GSM moduly G25, G25-T
- Řídicí modul SCMI-035 pro serverovny
- BACNET brána SBG-01
- Nástěnné ovladače SWC-02, XK19
- Centrální ovladače SCC-16, SCC-36
- SAI-01 modul pro hlášení chyb



SIH-09BITx + SOH-09BIT
SIH-13BITx + SOH-13BIT
SIH-18BITx + SOH-18BIT
SIH-24BITx + SOH-24BIT



DC INVERTER PLASMA+TEC WIFI



TECHNICKÉ PARAMETRY

MODEL		SIH-09BITx + SOH-09BIT	SIH-13BITx + SOH-13BIT	SIH-18BITx + SOH-18BIT	SIH-24BITx + SOH-24BIT
Výkon chlazení / topení	kW	2,7 / 3,0	3,5 / 3,8	5,2 / 5,3	7,0 / 7,4
Frekvence / Napětí	Hz / V	1~ / 50 / 220-240	1~ / 50 / 220-240	1~ / 50 / 220-240	1~ / 50 / 220-240
SEER / SCOP	-	7,5 / 4,2	7,1 / 4,1	7,0 / 4,0	6,5 / 4,0
Energetická třída chlazení / topení (prům., tepl., chlad.)	-	A+++ / (A+, A+++ , A)	A+++ / (A+, A+++ , A)	A++ / (A+, A+++ , A)	A++ / (A+, A+++ , A)
Akustický tlak v 1 m	vnitřní	38 / 36 / 34 / 31 / 29 / 27 / 25		44 / 43 / 41 / 38 / 36 / 34 / 30	
	venkovní	50		57	
Rozměry (š x v x h) / Hmotnost netto	vnitřní	889 x 294 x 212 / 11,0		1013 x 307 x 221 / 13,5	
	venkovní	732 x 555 x 330 / 23,5		965 x 700 x 396 / 45,0	
Rozsah provozních teplot chlazení / topení	°C	-15-50 / -25-30		-15-50 / -25-30	

x - k dispozici v různých barvách SIH-xxBITW - bílá, SIH-xxBITB - černá, SIH-xxBITS - stříbrná, SIH-xxBITC - šampaňská

KEYON SÉRIE

ECOLOGICAL REFRIGERANT R32

VLASTNOSTI

- Energetická třída A++ / A+
- Odvod kondenzátu na obě strany
- Skrytý displej
- Funkce "I FEEL"
- Funkce "TEMPEROVÁNÍ 8 °C"

STANDARDNÍ PŘÍSLUŠENSTVÍ

- Cold plasma generátor
- WiFi modul
- Dálkový ovladač

VOLITELNÉ PŘÍSLUŠENSTVÍ

- Zdravotní filtry
- GSM moduly G2S, G2S-T
- Řídicí modul SCMI-035 pro serverovny
- BACNET brána SBG-01
- Nástěnné ovladače SWC-02, XK19
- Centrální ovladače SCC-16, SCC-36
- SAI-01 modul pro hlášení chyb



NOVINKA

Vnitřní jednotky lze kombinovat s Multi Variable sérií



SIH-09BIK + SOH-09BIK
SIH-12BIK + SOH-12BIK
SIH-18BIK + SOH-18BIK
SIH-24BIK + SOH-24BIK



DC INVERTER PLASMA+TEC WIFI



TECHNICKÉ PARAMETRY

MODEL		SIH-09BIK + SOH-09BIK	SIH-12BIK + SOH-12BIK	SIH-18BIK + SOH-18BIK	SIH-24BIK + SOH-24BIK
Výkon chlazení / topení	kW	2,7 / 2,8	3,2 / 3,4	4,6 / 5,2	6,2 / 6,4
Frekvence / Napětí	Hz / V	1~ / 50 / 220-240	1~ / 50 / 220-240	1~ / 50 / 220-240	1~ / 50 / 220-240
SEER / SCOP	-	6,6/4,2	6,5/4,1	6,4/4,0	6,1/4,0
Energetická třída chlazení / topení (prům., tepl., chlad.)	-	A++ / (A+, A+++, B)	A++ / (A+, A+++, -)	A++ / (A+, A+++, -)	A++ / (A+, A+++, -)
Akustický tlak v 1 m	vnitřní	40/38/34/23	41/38/36/35/32/29/23	44/42/41/38/37/34/31	48/44/40/34
	venkovní	51	52	53	57
Rozměry (š x v x h) / Hmotnost netto	vnitřní	770×251×190 / 8,5	849×289×215 / 10,5	972×300×225 / 13,5	972×300×225 / 13,5
	venkovní	732×550×330 / 25	732×550×330 / 25	732×550×330 / 26,5	965×700×396 / 46
Rozsah provozních teplot chlazení / topení	°C	-15-43 / -15-24	-15-43 / -15-24	-15-43 / -15-24	-15-43 / -15-24

RAY SÉRIE

ECOLOGICAL REFRIGERANT R32

VLASTNOSTI

- Energetická třída A++ / A+
- Odvod kondenzátu na obě strany
- Skrytý displej
- Funkce "I FEEL"
- Funkce "TEMPEROVÁNÍ 8 °C"

STANDARDNÍ PŘÍSLUŠENSTVÍ

- Dálkový ovladač
- Cold plasma generátor

VOLITELNÉ PŘÍSLUŠENSTVÍ

- Zdravotní filtry
- GSM moduly G2S, G2S-T
- Řídící modul SCMI-03S pro serverovny
- SAI-01 modul pro hlášení chyb



NOVÁ VERZE

SIH-09BIR + SOH-09BIR
SIH-12BIR + SOH-12BIR
SIH-18BIR + SOH-18BIR
SIH-24BIR + SOH-24BIR



Vnitřní jednotky lze kombinovat s Multi Variable sérií

DC INVERTER PLASMA+TEC



TECHNICKÉ PARAMETRY

MODEL		SIH-09BIR + SOH-09BIR	SIH-12BIR + SOH-12BIR	SIH-18BIR + SOH-18BIR	SIH-24BIR + SOH-24BIR
Výkon chlazení / topení	kW	2,7 / 2,8	3,2 / 3,4	4,6 / 5,2	6,2 / 6,5
Frekvence / Napětí	Hz / V	1~ / 50 / 220-240	1~ / 50 / 220-240	1~ / 50 / 220-240	1~ / 50 / 220-240
SEER / SCOP	-	6,6 / 4,2	6,1 / 4,0	6,4 / 4,0	6,8 / 4,0
Energetická třída chlazení / topení (prům., tepl., chlad.)	-	A++ / (A+, A+++, B)	A++ / (A+, A+++, B)	A++ / (A+, A+++, B)	A++ / (A+, A+++, B)
Akustický tlak v 1 m	vnitřní dB(A)	40/38/34/23	41/37/33/26	44/38/34/31	48/44/40/34
	venkovní dB(A)	51	51	53	57
Rozměry (š x v x h) / Hmotnost netto	vnitřní mm/kg	773x250x185 / 8,0	773 x 250 x 185 / 8,0	970 x 300 x 225 / 13,5	970 x 300 x 225 / 13,5
	venkovní mm/kg	732 x 550 x 330 / 25	732 x 550 x 330 / 25	732 x 550 x 330 / 26,5	873 x 555 x 376 / 36,5
Rozsah provozních teplot chlazení / topení	°C	-15-43 / -15-24	-15-43 / -15-24	-15-43 / -15-24	-15-43 / -15-24





DĚLENÉ KONZOLOVÉ KLIMATIZACE

PODOKENNÍ SÉRIE

ECOLOGICAL
REFRIGERANT R32

VLASTNOSTI

- Energetická třída A++ / A+
- Odvod kondenzátu na obě strany
- 7 rychlostí ventilátoru
- 2 výdechy vzduchu
- Funkce "I FEEL"
- Funkce "TEMPEROVÁNÍ 8 °C"

STANDARDNÍ PŘÍSLUŠENSTVÍ

- Filtry - katechinový SAF-OPWC4 a s aktivním uhlíkem SAF-OPWA4
- Cold plasma generátor
- WiFi modul
- Vyhřívání šasi
- Dálkový ovladač

VOLITELNÉ PŘÍSLUŠENSTVÍ

- Zdravotní filtry
- GSM moduly G2S, G2S-T
- Řídící modul SCMI-03S pro serverovny
- BACNET brána SBG-01
- Nástěnné ovladače SWC-02, XK19
- Centrální ovladače SCC-16, SCC-36
- SAI-01 modul pro hlášení chyb



ASP-XXBI

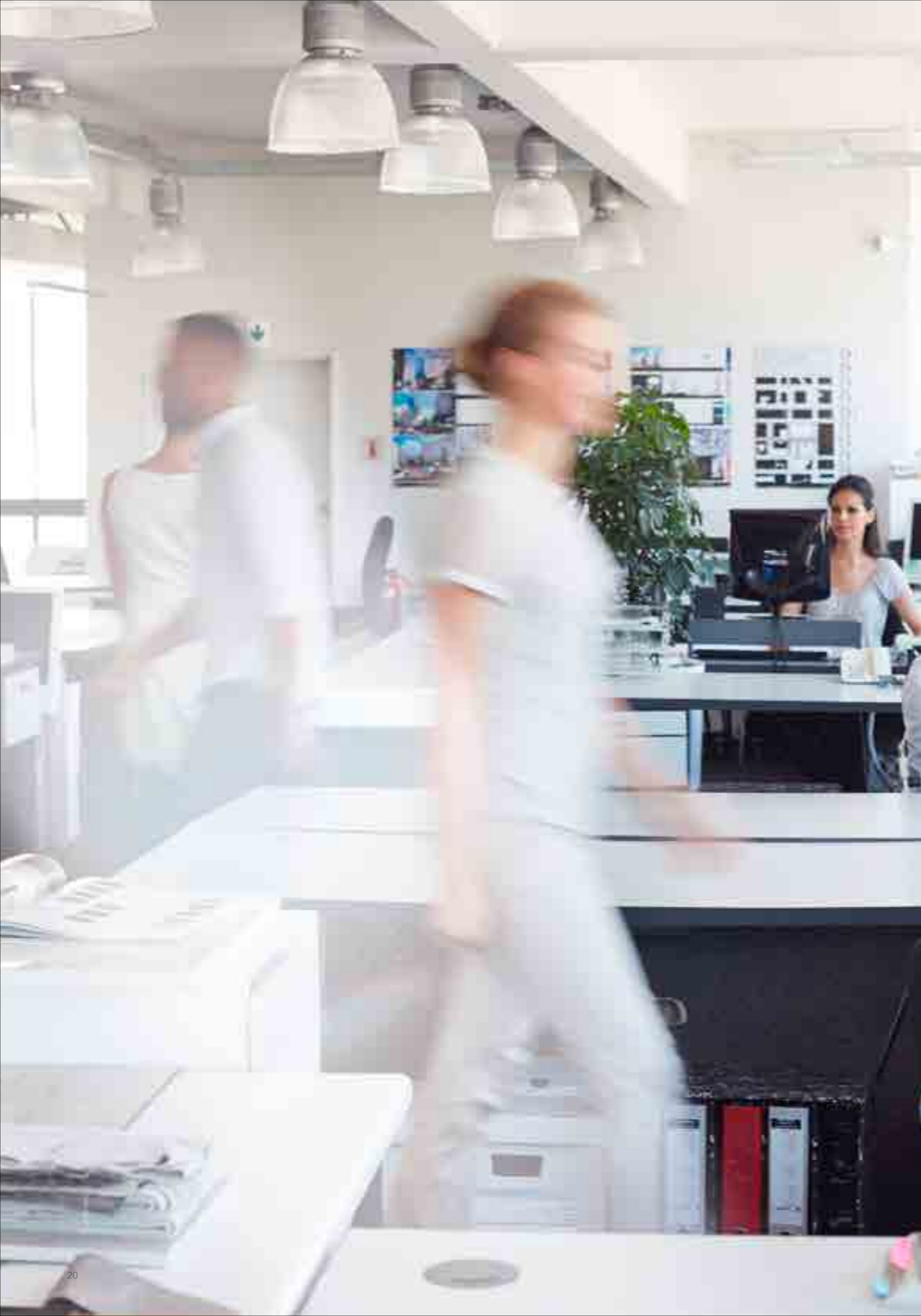


DC INVERTER PLASMA+TEC WIFI



TECHNICKÉ PARAMETRY

MODEL		ASP-09BI	ASP-12BI	ASP-18BI	
Výkon chlazení / topení	kW	2,7 / 2,9	3,5 / 3,8	5,2 / 5,3	
Frekvence / Napětí	Hz / V	1~ / 50 / 220-240	1~ / 50 / 220-240	1~ / 50 / 220-240	
SEER / SCOP	-	7,2 / 4,0	7,0 / 4,1	6,5 / 4,1	
Energetická třída chlazení / topení (prům., tepl., chlad.)	-	A++ / (A+, A+++, -)	A++ / (A+, A+++, -)	A++ / (A+, A+++, -)	
Akustický tlak v 1 m	vnitřní	39 / 36 / 33 / 31 / 29 / 26 / 23		42 / 40 / 38 / 36 / 34 / 31 / 25	47 / 45 / 42 / 40 / 37 / 35 / 31
	venkovní	50		52	57
Rozměry (š x v x h) / Hmotnost netto	vnitřní	700 x 600 x 215 / 15,5		700 x 600 x 215 / 15,5	700 x 600 x 215 / 15,5
	venkovní	785 x 682 x 280 / 27,5		785 x 682 x 280 / 30,5	963 x 700 x 396 / 46,0
Rozsah provozních teplot chlazení / topení	°C	-15-43 / -22-24		-15-43 / -22-24	-15-43 / -22-24



MULTI VARIABLE VENKOVNÍ JEDNOTKY

MULTI VARIABLE SÉRIE

ECOLOGICAL REFRIGERANT R32

VLASTNOSTI

- Vyhřívání šasi
- Automatický defrost

STANDARDNÍ PŘÍSLUŠENSTVÍ

- Přechodky potrubí
- Ucpávky dna
- Konektor pro odvod kondenzátu

VOLITELNÉ PŘÍSLUŠENSTVÍ

- Zdravotní filtry
- GSM moduly G2S, G2S-T
- BACNET brána SBG-01
- Nástěnné ovladače SWC-02, XK19
- Centrální ovladače SCC-16, SCC-36



MV-E14BI
MV-E18BI
MV-E21BI
MV-E24BI
MV-E28BI
MV-E36BI
MV-E42BI

DC INVERTER



TECHNICKÉ PARAMETRY

MODEL		MV-E14BI	MV-E18BI	MV-E21BI	MV-E24BI
Počet připojitelných vnitřních jednotek		1-2	1-2	2-3	2-3
Výkon chlazení / topení	kW	4,1 / 4,4	5,2 / 5,4	6,1 / 6,5	7,1 / 8,5
Frekvence / Napětí	Hz / V	1~ / 50 / 220-240	1~ / 50 / 220-240	1~ / 50 / 220-240	1~ / 50 / 220-240
SEER / SCOP	-	6,0 / 4,0	6,1 / 4,0	6,1 / 4,0	6,1 / 4,0
Energetická třída chlazení / topení (prům.)	-	A++ / A+	A++ / A+	A++ / A+	A++ / A+
Akustický tlak v 1 m	vnitřní dB(A)	55	55	58	58
Rozměry (š x v x h) / Hmotnost netto	venkovní mm/kg	908 x 602 x 378 / 43,0	908 x 602 x 378 / 43,0	963 x 700 x 396 / 55,0	1001 x 790 x 427 / 68,0
Rozsah provozních teplot chlazení / topení	°C	-15-43 / -20-24	-15-43 / -20-24	-15-43 / -20-24	-15-43 / -20-24

MODEL		MV-E28BI	MV-E36BI	MV-E42BI	
Počet připojitelných vnitřních jednotek		2-4	2-4	2-5	
Výkon chlazení / topení	kW	8,0 / 9,5	10,5 / 12,0	12,0 / 13,0	
Frekvence / Napětí	Hz / V	1~ / 50 / 220-240	1~ / 50 / 220-240	1~ / 50 / 220-240	
SEER / SCOP	-	6,1 / 4,0	6,1 / 4,0	6,1 / 4,0	
Energetická třída chlazení / topení (prům.)	-	A++ / A+	A++ / A+	A++ / A+	
Akustický tlak v 1 m	vnitřní dB(A)	58	60	60	
Rozměry (š x v x h) / Hmotnost netto	venkovní mm/kg	1001 x 790 x 427 / 69,0	1087 x 1106 x 440 / 90,0	1087 x 1106 x 440 / 90,0	
Rozsah provozních teplot chlazení / topení	°C	-15-43 / -20-24	-15-43 / -20-24	-15-43 / -20-24	

MULTI VARIABLE
VNITŘNÍ JEDNOTKY

MULTI VARIABLE SÉRIE

ECOLOGICAL
REFRIGERANT R32

NÁSTĚNNÉ JEDNOTKY



SIH-XXBIR
SIH-XXBIK
SIH-XXBIT

PLASMA+TEC 



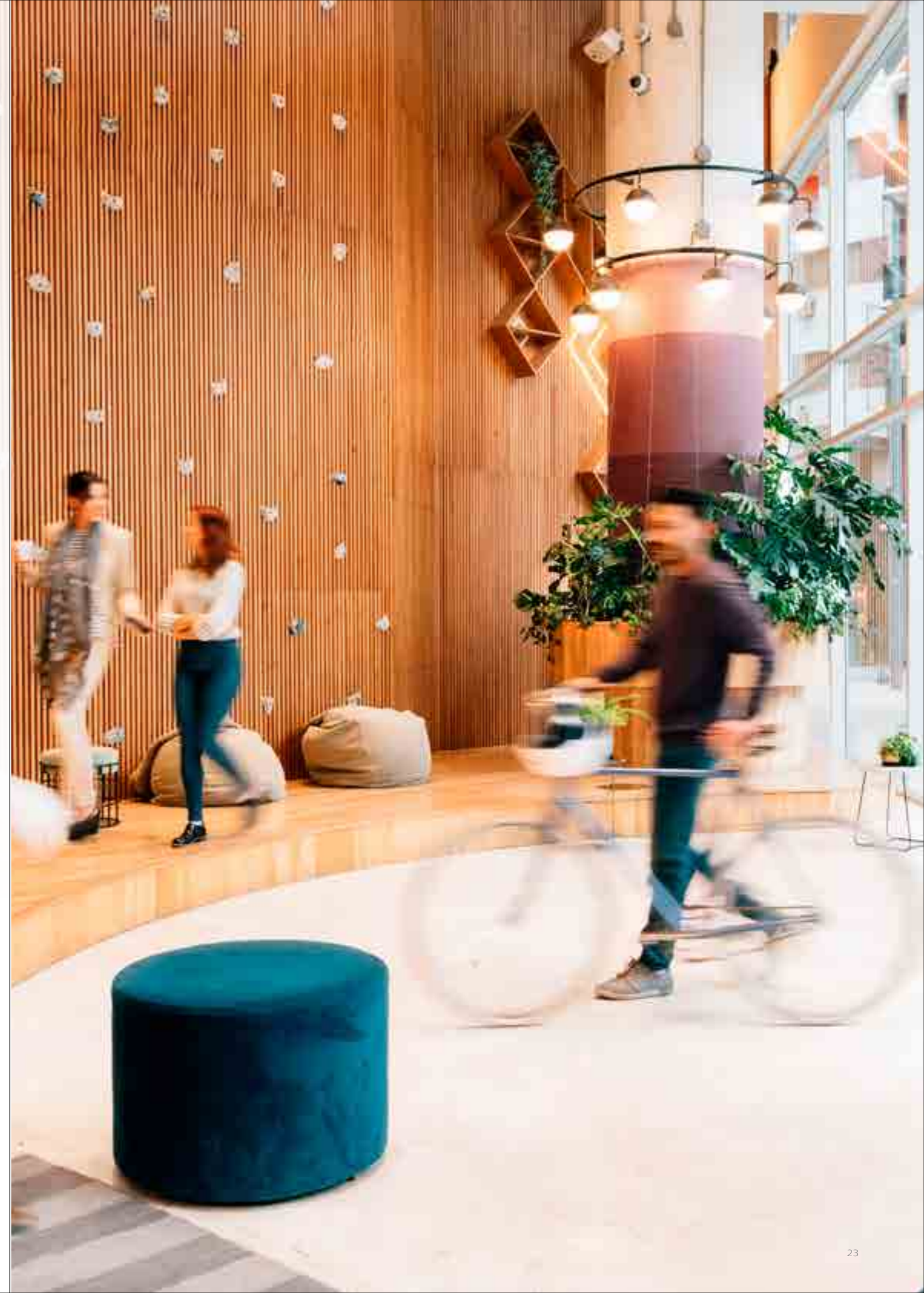
TECHNICKÉ PARAMETRY

MODEL		SIH-09BIR	SIH-12BIR	SIH-18BIR	SIH-24BIR
Výkon chlazení / topení	kW	2,5 / 2,8	3,2 / 3,4	4,6 / 5,2	6,2 / 6,5
Frekvence / Napětí	Hz / V	1~ / 50 / 220-240	1~ / 50 / 220-240	1~ / 50 / 220-240	1~ / 50 / 220-240
Akustický tlak v 1 m	dB(A)	38/36/32/22	41/37/33/26	44/38/34/31	48/44/40/34
Rozměry (š x v x h) / Hmotnost netto	mm/kg	698 x 250 x 185 / 7,5	773 x 250 x 185 / 8,0	970 x 300 x 225 / 13,5	970 x 300 x 225 / 13,5

MODEL		SIH-09BIK	SIH-12BIK	SIH-18BIK	SIH-24BIK
Výkon chlazení / topení	kW	2,7 / 2,8	3,2 / 3,4	4,6 / 5,2	6,2 / 6,4
Frekvence / Napětí	Hz / V	1~ / 50 / 220-240	1~ / 50 / 220-240	1~ / 50 / 220-240	1~ / 50 / 220-240
Akustický tlak v 1 m	dB(A)	40/38/34/23	41/38/36/35/32/29/23	44/42/41/38/37/34/31	48/44/40/34
Rozměry (š x v x h) / Hmotnost netto	mm/kg	770x251x190 / 8,5	849x289x215 / 10,5	972x300x225 / 13,5	972x300x225 / 13,5

MODEL		SIH-09BITx	SIH-13BITx	SIH-18BITx	SIH-24BITx
Výkon chlazení / topení	kW	2,7 / 3,0	3,5 / 3,8	5,2 / 5,3	7,0 / 7,4
Frekvence / Napětí	Hz / V	1~ / 50 / 220-240	1~ / 50 / 220-240	1~ / 50 / 220-240	1~ / 50 / 220-240
Akustický tlak v 1 m	dB(A)	38 / 36 / 34 / 31 / 29 / 27 / 25	42 / 38 / 35 / 32 / 29 / 27 / 25	44 / 43 / 41 / 38 / 36 / 34 / 30	48 / 44 / 41 / 40 / 38 / 36 / 33
Rozměry (š x v x h) / Hmotnost netto	mm/kg	889 x 294 x 212 / 11,0	889 x 294 x 212 / 11,0	1013 x 307 x 221 / 13,5	1122 x 329 x 247 / 17,5

x - k dispozici v různých barvách SIH-xxBITW - bílá, SIH-xxBITB - černá, SIH-xxBITS - stříbrná, SIH-xxBITC - šampaňská



MULTI VARIABLE SÉRIE

ECOLOGICAL REFRIGERANT R32

PODOKENNÍ SÉRIE

- WiFi modul
- Filtry - katechinový SAF-OPWC4 a s aktivním uhlíkem SAF-OPWA4
- 2 výdechy vzduchu
- Cold plasma generátor
- Dálkový ovladač



MODEL		MV-P09BI	MV-P12BI	MV-P18BI	
Výkon chlazení / topení	kW	2,7 / 2,8	3,5 / 3,8	5,2 / 5,3	
Frekvence / Napětí	Hz / V	1~ / 50 / 220-240	1~ / 50 / 220-240	1~ / 50 / 220-240	
Akustický tlak v 1 m	dB(A)	40/36/34/32/30/26/23	42/40/38/36/34/31/25	47/45/42/40/37/35/31	
Rozměry (š x v x h) / Hmotnost netto	mm/kg	700 x 600 x 215 / 15,5	700 x 600 x 215 / 15,5	700 x 600 x 215 / 15,5	



PODSTROPNĚ-PARAPETNÍ JEDNOTKY

- Horizontální / vertikální instalace
- Dálkový i nástěnný ovladač ve standardu
- On/Off kontakt

MODEL		MV-F09BI	MV-F12BI	MV-F18BI	MV-F24BI
Výkon chlazení / topení	kW	2,6 / 2,7	3,5 / 4,0	4,5 / 5,0	7,1 / 8,0
Frekvence / Napětí	Hz / V	1~ / 50 / 220-240	1~ / 50 / 220-240	1~ / 50 / 220-240	1~ / 50 / 220-240
Akustický tlak v 1 m	dB(A)	38/35/30/26	38/35/30/26	38/35/30/26	38/35/30/26
Rozměry (š x v x h) / Hmotnost netto	mm/kg	870 x 665 x 235 / 25	870 x 665 x 235 / 25	870 x 665 x 235 / 25,5	1200 x 665 x 235 / 33



ECOLOGICAL REFRIGERANT R32

4-CESTNÉ KAZETOVÉ JEDNOTKY

- Čerpadlo kondenzátu
- Dekorační panel ve standardu
- Dálkový i nástěnný ovladač ve standardu
- Otvor pro přívod čerstvého vzduchu
- On/Off kontakt



MODEL		MV-C12BI	MV-C18BI	MV-C24BI	
Výkon chlazení / topení	kW	3,5 / 4,0	4,5 / 5,0	7,1 / 8,0	
Frekvence / Napětí	Hz / V	1~ / 50 / 220-240	1~ / 50 / 220-240	1~ / 50 / 220-240	
Akustický tlak v 1 m	dB(A)	44 / 41 / 38 / 34	47 / 45 / 41 / 35	47 / 45 / 41 / 36	
Rozměry (š x v x h) / Hmotnost netto	mm/kg	596 x 240 x 596 / 20,0	596 x 240 x 596 / 20,0	840 x 240 x 840 / 26,0	

stylový svět
Sinclair

KANÁLOVÉ JEDNOTKY

- Čerpadlo kondenzátu
- Dálkový i nástěnný ovladač ve standardu
- On/Off kontakt



MODEL		MV-D09BI	MV-D12BI	MV-D18BI	MV-D24BI
Výkon chlazení / topení	kW	2,5 / 2,8	3,5 / 3,9	5,0 / 5,5	7,1 / 8,0
Frekvence / Napětí	Hz / V	1~ / 50 / 220-240	1~ / 50 / 220-240	1~ / 50 / 220-240	1~ / 50 / 220-240
Akustický tlak v 1 m	dB(A)	47/41/37/34/31	49/42/39/35/32	51/43/41/33/-	52/44/42/34/-
Rozměry (š x v x h) / Hmotnost netto	mm/kg	700 x 200 x 615 / 21,0	700 x 200 x 615 / 22,0	900 x 200 x 615 / 26,0	1100 x 200 x 615 / 30,0



HIGH POWER MULTI SYSTEM SÉRIE

R410A
REFRIGERANT



VLASTNOSTI

- Připojení 2 až 9 vnitřních jednotek
- Rozdělení chladivového potrubí rozbočovači a rozdělovači
- Automatická detekce připojených vnitřních jednotek
- Vývod chladivového potrubí 4 směry
- Integrovaný WiFi modul pro diagnostiku systému

PŘÍSLUŠENSTVÍ

- Rozdělovače
DB2-195B

DB3-195B

DB5-16AF



- Rozbočovače MS-01BI (slouží k rovnoměrnému rozdělení chladiva k jednotlivým rozdělovačům)



DC INVERTER



(Příklad zapojení systému s venkovní jednotkou MS-E48AIN)
Celkový výkon vnitřních jednotek musí být v rozsahu 50-135% výkonu venkovní jednotky

TECHNICKÉ PARAMETRY

MODEL		MS-E48AIN	MS-E56AIN	
Výkon chlazení / topení	kW	14,0 / 16,0	16,0 / 18,0	
Frekvence / Napětí	Hz / V	3~ / 50 / 380-415	3~ / 50 / 380-415	
SEER / SCOP	-	2,70 / 3,20	2,65 / 3,50	
Akustický tlak v 1 m	dB(A)	58	58	
Rozměry (š x v x h) / Hmotnost netto	mm/kg	900 x 1345 x 340 / 121,0	900 x 1345 x 340 / 121,0	
Rozsah provozních teplot chlazení / topení	°C	18-48/ -10-24	18-48/ -10-24	
ROZDĚLOVAČ		DB2-195B	DB3-195B	DB5-16AF
Počet připojitelných vnitřních jednotek	-	2	3	5
Frekvence / Napětí	Hz / V	1~ / 50 / 220-240	1~ / 50 / 220-240	1~ / 50 / 220-240
Akustický tlak v 1 m	dB(A)	28	28	30
Rozměry (š x v x h)	mm	600 x 313 x 182	600 x 313 x 182	617 x 410 x 193
Hmotnost netto / brutto	kg	5,5 / 7,5	6,0 / 8,0	9,0 / 11,0





UNI SPLIT VENKOVNÍ JEDNOTKY

UNI SPLIT SÉRIE

VLASTNOSTI

- Kompatibilní s řídicím modulem SCMI-01.4 - použití jako samostatná kondenzační jednotka
- Volitelné vyhřívání šasi
- Automatické odmrazování

SCMI ŘÍDÍCÍ MODUL

- Rozsah nastavitelných teplot od -10 °C (chlazení) až do +55 °C (topení)
- Řízení samostatných kondenzačních jednotek
- 3 Základní režimy - řízení podle teploty, podle sacího tlaku nebo externím signálem 0-10 V
- Řízení FMD modulů (řízení ventilátoru vnitřních jednotek)
- Nastavení chráněno heslem
- Volba jazyků (čeština, angličtina, němčina, polština, maďarština, chorvatština)
- Přednastavení parametrů přes počítač
- Provedení na DIN lištu – šířka 4M, instalace do rozvodné skříně

ECOLOGICAL REFRIGERANT R32



SCMI-01.4
ŘÍDÍCÍ MODUL

DC INVERTER



TECHNICKÉ PARAMETRY

MODEL		ASGE-12BI	ASGE-18BI	ASGE-24BI	ASGE-30BI	ASGE-36BI
Výkon chlazení / topení	kW	3,5 / 4,0	5,0 / 5,5	7,0 / 8,0	8,5 / 8,8	10,0 / 12,0
Frekvence / Napětí	Hz / V	1~ / 50 / 220-240	1~ / 50 / 220-240	1~ / 50 / 220-240	1~ / 50 / 220-240	1~ / 50 / 220-240
SEER / SCOP	-	6,1 / 4,0	5,9 / 4,0	7,2 / 3,9	6,1 / 4,0	6,1 / 4,0
Energetická třída chlazení / topení (prům.)	-	A+ / A+	A+ / A	A++ / A	A++ / A+	A++ / A+
Akustický tlak v 1 m	dB(A)	50	50	52	53	55
Rozměry (š x v x h) / Hmotnost netto	mm/kg	818 x 596 x 378 / 37	818 x 596 x 378 / 39	892 x 698 x 396 / 53	920 x 790 x 427 / 60	940 x 820 x 530 / 83
Rozsah provozních teplot chlazení / topení	°C	-20-48 / -20-24	-20-48 / -20-24	-20-48 / -20-24	-20-48 / -20-24	-20-48 / -20-24

MODEL		ASGE-36BI-3	ASGE-42BI-3	ASGE-48BI-3	ASGE-60BI-3
Výkon chlazení / topení	kW	10,0 / 12,0	12,1 / 13,5	13,4 / 15,5	16,0 / 17,0
Frekvence / Napětí	Hz / V	3~ / 50 / 380-415	3~ / 50 / 380-415	3~ / 50 / 380-415	3~ / 50 / 380-415
SEER / SCOP	-	6,1 / 4,0	6,1 / 3,8	6,1 / 4,0	6,1 / 3,8
Energetická třída chlazení / topení (prům.)	-	A++ / A+	A++ / A	A++ / A+	A++ / A
Akustický tlak v 1 m	dB(A)	55	56	57	57
Rozměry (š x v x h) / Hmotnost netto	mm/kg	940 x 820 x 530 / 89	940 x 820 x 530 / 95	940 x 820 x 530 / 99	900 x 1345 x 412 / 112
Rozsah provozních teplot chlazení / topení	°C	-20-48 / -20-24	-20-48 / -20-24	-20-48 / -20-24	-20-48 / -20-24



UNI SPLIT VNITŘNÍ JEDNOTKY

UNI SPLIT SÉRIE

ECOLOGICAL REFRIGERANT R32

4-CESTNÉ KAZETOVÉ JEDNOTKY

VLASTNOSTI

- Čerpadlo kondenzátu
- On/Off kontakt
- Otvor pro přívod čerstvého vzduchu
- Volitelný WiFi modul SWM-03
- Dekorační panel ve standardu
- Nástěnný i dálkový ovladač ve standardu
- Funkce "I FEEL"
- Funkce "TEMPEROVÁNÍ 8 °C"



ASC-12BI
ASC-18BI
ASC-24BI
ASC-30BI
ASC-36BI
ASC-42BI
ASC-48BI
ASC-60BI



TECHNICKÉ PARAMETRY

MODEL		ASC-12BI	ASC-18BI	ASC-24BI	ASC-30BI	ASC-36BI
Výkon chlazení / topení	kW	3,5 / 4,0	5,0 / 5,5	7,0 / 8,0	8,5 / 8,8	10,0 / 12,0
Frekvence / Napětí	Hz / V	1~ / 50 / 220-240	1~ / 50 / 220-240	1~ / 50 / 220-240	1~ / 50 / 220-240	1~ / 50 / 220-240
SEER / SCOP	-	6,1 / 4,0	5,9 / 4,0	7,2 / 3,9	6,1 / 4,0	6,1 / 4,0
Energetická třída chlazení / topení (prům.)	-	A+ / A+	A+ / A	A+ / A	A++ / A+	A++ / A+
Akustický tlak v 1,4 m	dB(A)	39 / 36 / 33	44 / 39 / 36 / 33	43 / 42 / 40 / 39	49 / 47 / 44 / 41	50 / 48 / 46 / 42
Rozměry (š x v x h) / Hmotnost netto	vnitřní	mm/kg	570 x 265 x 570 / 17	570 x 265 x 570 / 17	840 x 240 x 840 / 29	840 x 240 x 840 / 29
	Panel	mm/kg	620 x 47,5 x 620 / 3	620 x 47,5 x 620 / 3	950 x 52 x 950 / 6	950 x 52 x 950 / 6
Rozsah provozních teplot chlazení / topení	°C	-20-48 / -20-24	-20-48 / -20-24	-20-48 / -20-24	-20-48 / -20-24	-20-48 / -20-24

MODEL		ASC-36BI	ASC-42BI	ASC-48BI	ASC-60BI
Výkon chlazení / topení	kW	10,0 / 12,0	12,1 / 13,5	13,4 / 15,5	16,0 / 17,0
Frekvence / Napětí	Hz / V	3~ / 50 / 380-415	3~ / 50 / 380-415	3~ / 50 / 380-415	3~ / 50 / 380-415
SEER / SCOP	-	6,1 / 4,0	6,1 / 3,8	6,1 / 4,0	6,1 / 3,8
Energetická třída chlazení / topení (prům.)	-	A++ / A+	A++ / A	A++ / A+	A++ / A
Akustický tlak v 1,4 m	dB(A)	50 / 48 / 46 / 42	51 / 49 / 46 / 42	52 / 51 / 48 / 45	54 / 52 / 50 / 48
Rozměry (š x v x h) / Hmotnost netto	vnitřní	mm/kg	840 x 240 x 840 / 31	840 x 290 x 840 / 33	840 x 290 x 840 / 36
	Panel	mm/kg	950 x 52 x 950 / 6	950 x 52 x 950 / 6	950 x 52 x 950 / 6
Rozsah provozních teplot chlazení / topení	°C	-20-48 / -20-24	-20-48 / -20-24	-20-48 / -20-24	-20-48 / -20-24

UNI SPLIT

SÉRIE



ECOLOGICAL REFRIGERANT R32

PODSTROPNĚ-PARAPETNÍ JEDNOTKY

VLASTNOSTI

- On/Off kontakt
- Volitelný WiFi modul SWM-03
- Nástěnný i dálkový ovladač ve standardu
- Funkce "I FEEL"
- Funkce "TEMPEROVÁNÍ 8 °C"

ASF-12BI
ASF-18BI
ASF-24BI
ASF-30BI
ASF-36BI
ASF-42BI
ASF-48BI
ASF-60BI



komfortní svět
Sinclair



TECHNICKÉ PARAMETRY

MODEL		ASF-12BI	ASF-18BI	ASF-24BI	ASF-30BI	ASF-36BI
Výkon chlazení / topení	kW	3,5 / 4,0	5,0 / 5,5	7,0 / 8,0	8,5 / 8,8	10,0 / 12,0
Frekvence / Napětí	Hz / V	1~ / 50 / 220-240	1~ / 50 / 220-240	1~ / 50 / 220-240	1~ / 50 / 220-240	1~ / 50 / 220-240
SEER / SCOP	-	6,1 / 4,0	6,1 / 4,0	6,8 / 4,0	6,1 / 4,0	6,1 / 4,0
Energetická třída chlazení / topení (prům.)	-	A++ / A+	A++ / A+	A+ / A	A++ / A+	A++ / A+
Akustický tlak v 1 m	vnitřní dB(A)	39/36/32/28	44 / 42 / 39 / 36	45 / 44 / 41 / 38	49 / 47 / 45 / 43	49 / 47 / 45 / 43
Rozměry (š x v x h) / Hmotnost netto	vnitřní mm/kg	870 x 665 x 235 / 25	870 x 665 x 235 / 26	1200 x 665 x 235 / 31	1200 x 665 x 235 / 31	1200 x 665 x 235 / 32
Rozsah provozních teplot chlazení / topení	°C	-20-48 / -20-24	-20-48 / -20-24	-20-48 / -20-24	-20-48 / -20-24	-20-48 / -20-24

MODEL		ASF-36BI	ASF-42BI	ASF-48BI	ASF-60BI
Výkon chlazení / topení	kW	10,0 / 12,0	12,1 / 13,5	13,4 / 15,5	16,0 / 17,0
Frekvence / Napětí	Hz / V	3~ / 50 / 380-415	3~ / 50 / 380-415	3~ / 50 / 380-415	3~ / 50 / 380-415
SEER / SCOP	-	6,1 / 4,0	5,8 / 3,8	5,4 / 3,7	6,1 / 4,0
Energetická třída chlazení / topení (prům.)	-	A++ / A+	A+ / A	A+ / A+	A++ / A+
Akustický tlak v 1 m	vnitřní dB(A)	49 / 47 / 45 / 43	49 / 47 / 44 / 42	52 / 50 / 48 / 44	54 / 53 / 49 / 45
Rozměry (š x v x h) / Hmotnost netto	vnitřní mm/kg	1200 x 665 x 235 / 32	1570 x 665 x 235 / 40	1570 x 665 x 235 / 42	1570 x 665 x 235 / 42
Rozsah provozních teplot chlazení / topení	°C	-20-48 / -20-24	-20-48 / -20-24	-20-48 / -20-24	-20-48 / -20-24

KANÁLOVÉ JEDNOTKY

- Čerpadlo kondenzátu
- On/Off kontakt
- Volitelný WiFi modul SWM-03
- Nástěnný i dálkový ovladač ve standardu
- Funkce "I FEEL"
- Funkce "TEMPEROVÁNÍ 8 °C"



ECOLOGICAL REFRIGERANT R32



ASD-12BI
ASD-18BI
ASD-24BI
ASD-30BI
ASD-36BI
ASD-42BI
ASD-48BI
ASD-60BI



TECHNICKÉ PARAMETRY

MODEL		ASD-12BI	ASD-18BI	ASD-24BI	ASD-30BI	ASD-36BI
Výkon chlazení / topení	kW	3,5 / 4,0	5,0 / 5,5	7,0 / 8,0	8,5 / 8,8	10,0 / 12,0
Frekvence / Napětí	Hz / V	1~ / 50 / 220-240	1~ / 50 / 220-240	1~ / 50 / 220-240	1~ / 50 / 220-240	1~ / 50 / 220-240
SEER / SCOP	-	6,1 / 4,0	6,1 / 4,0	6,8 / 4,0	6,1 / 4,0	6,1 / 4,0
Energetická třída chlazení / topení (prům.)	-	A++ / A+	A++ / A+	A++ / A+	A++ / A+	A++ / A+
Akustický tlak v 1,4 m	dB(A)	41 / 38 / 36 / 34	43 / 42 / 39 / 36	40 / 39 / 37 / 36	42 / 40 / 37 / 35	46 / 44 / 42 / 40
Rozměry (š x v x h) / Hmotnost netto	vnitřní mm/kg	700 x 200 x 450 / 20	1000 x 200 x 450 / 26	1300 x 220 x 450 / 31	1300 x 220 x 450 / 31	1000 x 300 x 700 / 41
Rozsah provozních teplot chlazení / topení	°C	-20-48 / -20-24	-20-48 / -20-24	-20-48 / -20-24	-20-48 / -20-24	-20-48 / -20-24

MODEL		ASD-36BI	ASD-42BI	ASD-48BI	ASD-60BI
Výkon chlazení / topení	kW	10,0 / 12,0	12,1 / 13,5	13,4 / 15,5	16,0 / 17,0
Frekvence / Napětí	Hz / V	3~ / 50 / 380-415	3~ / 50 / 380-415	3~ / 50 / 380-415	3~ / 50 / 380-415
SEER / SCOP	-	6,1 / 4,0	5,8 / 3,8	5,4 / 3,7	6,1 / 4,0
Energetická třída chlazení / topení (prům.)	-	A++ / A+	A+ / A	A+ / A	A++ / A+
Akustický tlak v 1,4 m	dB(A)	46 / 44 / 42 / 40	42 / 40 / 39 / 37	43 / 41 / 40 / 38	44 / 41 / 39 / 38
Rozměry (š x v x h) / Hmotnost netto	vnitřní mm/kg	1000 x 300 x 700 / 41	1400 x 300 x 700 / 50	1400 x 300 x 700 / 50	1400 x 300 x 700 / 57
Rozsah provozních teplot chlazení / topení	°C	-20-48 / -20-24	-20-48 / -20-24	-20-48 / -20-24	-20-48 / -20-24

NÁSTĚNNÉ JEDNOTKY

VLASTNOSTI

- Skrytý displej
- Odvod kondenzátu na obě strany
- Funkce "I FEEL"
- Funkce "TEMPEROVÁNÍ 8 °C"



ASH-24BIH
ASH-36BIH



TECHNICKÉ PARAMETRY

MODEL		ASH-24BIH	ASH-36BIH
Výkon chlazení / topení	kW	7,0 / 8,0	10,0 / 12,0
Frekvence / Napětí	Hz / V	1~ / 50 / 220-240	1~ / 50 / 220-240
SEER / SCOP	-	6,8 / 4,0	6,1 / 4,0
Energetická třída chlazení / topení (prům., tepl., chlad.)	-	A++ / A+	A++ / A+
Akustický tlak v 1 m	vnitřní dB(A)	45 / 43 / 40	52 / 46 / 43
Rozměry (š x v x h) / Hmotnost netto	vnitřní mm/kg	1078 x 246 x 325 / 15,0	1350 x 253 x 326 / 18,0
Rozsah provozních teplot chlazení / topení	°C	-20-48 / -20-24	-20-48 / -20-24

VYSOKOTLAKÁ KANÁLOVÁ SÉRIE

R410A
REFRIGERANT

VLASTNOSTI

- Volba priority režimů
- Externí statický tlak až 150 Pa
- On/Off kontakt
- Alarm výstup
- Nástěnný ovladač KJR-29 B
- 4 režimy ochrany proti fouákní studeného vzduchu

VOLITELNÉ PŘÍSLUŠENSTVÍ

- Centrální ovladač CCM30



ASDH-96AI


DC INVERTER

TECHNICKÉ PARAMETRY

MODEL	ASDH-96AI	
Výkon chlazení / topení	kW	
	28,0 / 31,5	
Frekvence / Napětí	Hz / V	
	3~ / 50 / 380-415	
EER / COP	-	
	3,11 / 3,71	
Akustický tlak v 1 m	vnitřní	dB(A)
		49-52
Rozměry (š x v x h) / Hmotnost netto	venkovní	dB(A)
		59
Rozměry (š x v x h) / Hmotnost netto	vnitřní	mm/kg
		1470 x 512 x 775 / 83,0
Rozměry (š x v x h) / Hmotnost netto	venkovní	mm/kg
		1120 x 1558 x 528 / 147,0
Rozsah provozních teplot chlazení / topení	°C	
	-15 ~ 48 / -15 ~ 24	





DĚLENÉ KLIMATIZACE

TOWER SÉRIE

ECOLOGICAL REFRIGERANT R32

VLASTNOSTI

- Navrženo s důrazem na design
- Pro větší prostory jako kanceláře, restaurace, zasedací místnosti apod.
- Pohyb lamel vodorovně i svisle
- WiFi ovládání
- Ovládání manuálním panelem nebo dálkovým ovladačem



AST-24BI



DC INVERTER 



TECHNICKÉ PARAMETRY

MODEL			AST-24BI	
Výkon chlazení / topení	kW		7,2 / 7,9	
Frekvence / Napětí	Hz / V		1~ / 50 / 220-240	
SEER / SCOP	-		6,1 / 4,0	
Energetická třída chlazení / topení (prům.)	-		A++ / A+	
Akustický tlak v 1 m	vnitřní	dB(A)	45 / 41 / 38 / 35 / -	
	venkovní	dB(A)	61	
Rozměry (š x v x h) / Hmotnost netto	vnitřní	mm/kg	507 x 1770 x 320 / 38,0	
	venkovní	mm/kg	965 x 700 x 396 / 53,5	
Rozsah provozních teplot chlazení / topení	°C		-15 ~ 43 / -15 ~ 24	

OKENNÍ SÉRIE

ECOLOGICAL
REFRIGERANT R32

VLASTNOSTI

- Energetická třída A
- Pouze režim chlazení
- Hlídní délky použití prachového filtru
- Start s nízkým napětím
- Autorestart
- Dálkový ovladač

MANUÁLNÍ OVLÁDACÍ PANEL

- Jednotku lze ovládat pomocí tlačítek na předním panelu.



ASW-09BI
ASW-12BI

DC INVERTER



TECHNICKÉ PARAMETRY

MODEL		ASW-09BI	ASW-12BI
Výkon chlazení / topení	kW	2,7	3,7
Frekvence / Napětí	Hz / V	1~ / 50 / 220-240	1~ / 50 / 220-240
SEER	-	5,20	5,40
Energetická třída chlazení / topení (prům.)	-	A	A
Akustický tlak v 1 m	vnitřní dB(A)	50 / 48/46	50 / 48/46
	venkovní dB(A)	56 / 54/52	58 / 56/54
Rozměry (š x v x h) / Hmotnost netto	mm/kg	560 x 375 x 710 / 43,0	660 x 428 x 700 / 50,0
Rozsah provozních teplot při chlazení	°C	16 ~ 43	16 ~ 43

STŘEŠNÍ KLIMATIZACE PRO KARAVANY A OBYTNÉ VOZY

R410A
REFRIGERANT

ULTRATENKÝ DESIGN
VNITŘNÍ JEDNOTKY

VLASTNOSTI

- Možnost ovládání přes WiFi
- Rozsah provozních teplot 2-46 °C
- Pro střechy o tloušťce 30-80 mm
- Napájení 220-240 V/50 Hz/1Ph
- Nízký profil vnitřní jednotky
- Ochrana kompresoru
- Manuální i dálkové ovládání
- Výkonné chlazení, topení i odvlhčování
- Tichý provoz
- Uzavíratelné výstupy vzduchu
- Zabudované LED světlo
- Dálkový ovladač ve standardu

VOLITELNÉ PŘÍSLUŠENSTVÍ

- ASV-PA
Plastový adaptér pro venkovní jednotku: Pro instalaci jednotek ASV-25/35AS do otvoru o rozměru 40 x 40 cm.



ASV-25AS
ASV-35AS



FIX SPEED



TECHNICKÉ PARAMETRY

MODEL		ASV-25AS	ASV-35AS
Výkon chlazení / topení	kW	2,5 / 2,2	3,5 / 3,2
Frekvence / Napětí	Hz / V	1~ / 50 / 220-240	1~ / 50 / 220-240
SEER / SCOP	-	2,34 / 2,24	2,76 / 2,71
Akustický tlak v 1 m	vnitřní dB(A)	53 / 48 / 43 / 38	55 / 49 / 44 / 39
	venkovní dB(A)	65 / 55	65 / 55
Rozměry (š x v x h) / Hmotnost netto	vnitřní mm/kg	610 x 49 x 485 / 2,7	610 x 49 x 485 / 2,7
	venkovní mm/kg	1018 x 259 x 650 / 42,5	1018 x 259 x 650 / 42,5
Rozsah provozních teplot chlazení / topení	°C	18 - 46 / 2 - 24	18 - 46 / 2 - 24

LODNÍ SÉRIE

VLASTNOSTI

- Kompaktní design s úsporou místa
- Možnost napájení 50/60 Hz
- Vysoký topný faktor oproti vzduchem chlazeným jednotkám
- Korozi odolný nátěr
- Vysoká kvalita izolačních materiálů
- Rozsah pracovních teplot:
 - Chlazení: 16~43 °C (10 °C~35 °C voda na vstupu)
 - Topení: -10~30 °C (4 °C~25 °C voda na vstupu)
- Dálkový i nástěnný ovladač ve standardu

R410A
REFRIGERANT


ASB-12 A


 ASB-05 A
 ASB-09 A
 ASB-12 A
 ASB-16 A
 ASB-24 A


ASB-24 A

FIX SPEED



TECHNICKÉ PARAMETRY

MODEL		ASB-05 A	ASB-09 A	ASB-12 A
Výkon chlazení / topení	kW	1,1 / 1,4	2,1 / 2,2	3,1 / 3,2
Frekvence / Napětí	Hz / V	1~ / 50 / 220-240	1~ / 50 / 220-240	1~ / 50 / 220-240
SEER / SCOP	-	1,96 / 2,64	2,33 / 2,50	2,82 / 2,91
Akustický tlak v 1 m	vnitřní dB(A)	58	58	58
Rozměry (š x v x h) / Hmotnost netto	vnitřní mm/kg	285 x 408 x 295 / 25,5	380 x 408 x 310 / 28,0	380 x 420 x 330 / 33,0
Rozsah provozních teplot chlazení / topení	°C	16-43 / -10-30	16-43 / -10-30	16-43 / -10-30

MODEL		ASB-16 A	ASB-24 A	
Výkon chlazení / topení	kW	3,2 / 4,0	6,40 / 6,65	
Frekvence / Napětí	Hz / V	1~ / 50 / 220-240	1~ / 50 / 220-240	
SEER / SCOP	-	2,67 / 3,08	4,41 / 3,80	
Akustický tlak v 1 m	vnitřní dB(A)	62	60	
Rozměry (š x v x h) / Hmotnost netto	vnitřní mm/kg	450 x 465 x 330 / 37,5	595 x 529 x 386 / 60,5	
Rozsah provozních teplot chlazení / topení	°C	16-43 / -10-30	16-43 / -10-30	

MÍSTNÍ KLIMATIZÁTORY VZDUCHU

R290
 NATURAL
 REFRIGERANT

 AMC-11P
 AMC-14P

VLASTNOSTI

- Funkce automatické ochrany
- Nezávislá funkce odvlhčování
- Rotační kompresor
- Vyměnitelné filtry
- 24-hodinový časovač
- Šetrné k životnímu prostředí
- Autorestart
- Dálkový ovladač

STANDARDNÍ PŘÍSLUŠENSTVÍ

- AMC-WINK okenní set

VOLITELNÉ PŘÍSLUŠENSTVÍ

- AMC-WK nástěnný set
Pomocí nástěnného setu umístíte hadici do zdi a horký vzduch odvádíte mimo ochlazovaný (vytápěný) prostor. Sada obsahuje vnitřní a vnější vývod a záklopku.
- WK-400 A okenní set
Je určen pro instalace do pootevřeného okna. Zabraňuje vstupu horkého vzduchu zpět do místnosti. Pro střešní okna s pantem na kratší straně. Fixuje hadici pro odvod horkého vzduchu. Celková délka 4,0 m. Set obsahuje pás suchého zipu k přichycení.
- AK-15P ovládací modul
Nechte hlučnost za dveřmi. Ovládací modul AK-15P umožňuje umístit lokální klimatizátory SINCLAIR mimo ochlazovanou / ohřívanou místnost.

AMC-WINK



AMC-WK



WK-400 A



AK-15P


DC INVERTER

TECHNICKÉ PARAMETRY

MODEL	AMC-11P		AMC-14P	
Výkon chlazení / topení	kW		3,0 / 3,0	
Frekvence / Napětí	Hz / V		1~ / 50 / 220-240	
EER / COP	-		2,6 / 3,1	
Energetická třída chlazení / topení	-		A / A++	
Akustický tlak v 1 m	vnitřní	dB(A)	65	
Rozměry (š x v x h) / Hmotnost netto	vnitřní	mm/kg	300 x 760 x 532 / 28,6	
Rozsah provozních teplot chlazení / topení	°C		17-32 / 7-25	





PŘENOSNÁ ZAŘÍZENÍ

MOBILNÍ ODVLHČOVAČE

R290
NATURAL
REFRIGERANT

VLASTNOSTI

- Výkoné odvlhčování
- Tichý provoz
- Indikátor režimů
- Vysoušení
- Nízká spotřeba energie
- Autorestart
- Indikace otevřené nádobky
- Externí odvod kondenzátu
- Ochrana před přetečením



CFO-16P



CFO-20P



CFO-40P



TECHNICKÉ PARAMETRY

MODEL		CFO-16P	CFO-20P	CFO-40P
Odvlhčovací kapacita	l/den	16,0	20,0	40,0
Frekvence / Napětí	Hz / V	1~ / 50 / 220-240	1~ / 50 / 220-240	1~ / 50 / 220-240
Příkon / Max. příkon	-	220 / 245	360 / 450	670 / 900
Provozní proud	-	1,1	2,1	4,0
Akustický tlak v 1 m	dB(A)	41 / 38	43 / 41 / 39	48 / 45 / 42
Kapacita nádržky na vodu	l	2,5	3,5	6,5
Optimální velikost místnosti	m²	20	28	48
Rozměry (š x v x h) / Hmotnost netto	mm/kg	305 x 490 x 192 / 10,5	363 x 577 x 245 / 15,5	396 x 625 x 286 / 22,5
Rozsah provozních teplot	°C	5 ~ 32	5 ~ 32	5 ~ 32

UV ČISTIČKA VZDUCHU

NOVINKA

VLASTNOSTI

- Vícenásobná filtrace a čištění vzduchu
- UV-C LED technologie pro eliminaci bakterií a virů
- HEPA H13 filtr s nanočásticemi stříbra
- Filtr s aktivním uhlíkem
- Generátor negativních iontů pro osvěžení vzduchu
- Senzor kvality vzduchu s indikací
- 3 rychlosti ventilátoru
- Režimy: turbo/smart/sleep
- Životnost filtru až 2000 hodin

STANDARDNÍ PŘÍSLUŠENSTVÍ

- HEPA filtr H13
- Filtr s aktivním uhlíkem
- Bavlněný filtr

VOLITELNÉ PŘÍSLUŠENSTVÍ

- SPF-75 náhradní prachové filtry



SP-75UV



stop virům



stop bakteriím



stop plísním



stop alergenům



stop prachu



stop kouři

UV-C
LED**TECHNICKÉ PARAMETRY**

MODEL		SP-75UV		
Doporučeno na plochu	m²	75		
Frekvence / Napětí	Hz / V	1~ / 50 / 220-240		
Výkon čištění	m³/h	600		
Akustický tlak v 1 m	dB(A)	68 (max)		
Rozměry (š x v x h) / Hmotnost netto	mm/kg	320 x 745 x 320 / 9,7		
Rozsah provozních teplot	°C	0 ~ 40		

ČISTIČKA VZDUCHU

VLASTNOSTI

- Generátor záporných iontů
- Automatická detekce kvality vzduchu
- Vícestupňový filtrační systém
- HEPA a uhlíkový filtr
- Velmi tichý provoz
- Nízká spotřeba energie
- Časovač

STANDARDNÍ PŘÍSLUŠENSTVÍ

- HEPA filtr H13
- Filtr s aktivním uhlíkem
- Bavlněný filtr

VOLITELNÉ PŘÍSLUŠENSTVÍ

- SPF-45N vyměnitelné prachové filtry



SP-45AN

zdravý svět
Sinclair

**TECHNICKÉ PARAMETRY**

MODEL		SP-45AN		
Doporučeno na plochu	m²	10 - 45		
Frekvence / Napětí	Hz / V	1~ / 50 / 220-240		
Výkon čištění	m³/h	340		
Akustický tlak v 1 m	dB(A)	19 - 51 (Quiet operation)		
Rozměry (š x v x h) / Hmotnost netto	mm/kg	374 x 594 x 201 / 6,8		
Rozsah provozních teplot	°C	0 ~ 40		

A blurred office scene with people walking and working in a modern, glass-walled environment. The image is split into two vertical panels. The left panel shows a person in a blue shirt walking past a desk with a computer monitor. The right panel shows a person in a black shirt walking past a glass-walled meeting room where two people are seated at a table. The overall atmosphere is busy and professional.

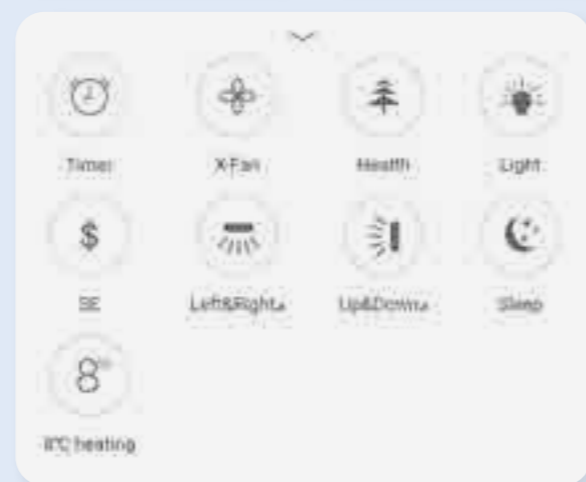
chytrý svět
Sinclair

WIFI EWPE APP

EWPE Smart aplikace je určena pro vzdálené ovládání klimatizací Sinclair pomocí WiFi. Vytvořte si účet, spárujte jednotku a ovládejte Vaši klimatizaci kdykoliv a odkudkoliv. Jednu klimatizaci může ovládat více uživatelů a jeden uživatel může ovládat až 30 jednotek.

Aplikace je kompatibilní s domácími asistenty Google Assistant a Amazon Alexa. Lze použít pouze s Wi-Fi sítí o frekvenci 2,4 GHz.

Aplikace je dostupná na Google Play i App Store.



NÁSTĚNNÉ OVLADAČE SWC-02 A SWC-03

SWC-02 pro MULTI VARIABLE sérii, nástěnné a konzolové jednotky. SWC-03 je určen pro vnitřní jednotky UNI SPLIT série. Tyto ovladače jsou zapojeny přímo na vnitřní jednotku.

- Adresování
- Zobrazení stavu jednotky a poruch
- Denní, týdenní i dvoutýdenní časovač
- Blokace jednotlivých funkcí
- Dětský zámek



CENTRÁLNÍ OVLADAČ A TÝDENNÍ ČASOVAČ SCC-36

Kompatibilní s nástěnnými jednotkami umožňující připojení ovladače SWC-02, s kasetovými, kanálovými a podstropně parapetními jednotkami sérií Multi Variable a UNI SPLIT.

- Stylový ovladač s dotykovou obrazovkou
- Připojení až 36 jednotek
- Uživatelsky přívětivé prostředí
- Týdenní časovač
- Možnost ovládat jednotky jednotlivě, skupinově, nebo všechny najednou



CENTRÁLNÍ OVLADAČ A TÝDENNÍ ČASOVAČ SCC-16

Kompatibilní s nástěnnými jednotkami umožňující připojení nástěnného ovladače, s kasetovými, kanálovými a podstropně parapetními jednotkami sérií Multi Variable a UNI SPLIT.

- Týdenní časovač (minimální doba běhu 0,5 h)
- Připojení až 16 jednotek
- Možnost jednotlivého nebo centrálního ovládání



WIFI MODUL SWM-03

- Pro zajištění vzdáleného ovládání pomocí WIFI
- SWM-03 je volitelné příslušenství pro vnitřní jednotky z UNI SPLIT série



ŘÍDÍCÍ MODUL SCMI-03S

Řídící modul pro klimatizace v serverovnách

- Pro 2 jednotky ve stejné místnosti
- Periodické střídání provozu
- V případě nedostatku výkonu zapne druhou jednotku
- Signalizace poruchy pokud je překročena limitní teplota



NOVINKA

BACNET BRÁNA SBG-01

Brána pro připojení rezidenčních klimatizací SINCLAIR k systému nadřazeného řízení pomocí BACNET protokolu. Brána umožňuje zapojení až 255 vnitřních jednotek. Je kompatibilní s nástěnnými jednotkami umožňující připojení ovladače SWC-02, s kazetovými, kanálovými a podstropně parapetními jednotkami sérií Multi Variable a UNI SPLIT.



MODBUS BRÁNA SMG-01

- Umožňuje komunikaci s vnitřními jednotkami z UNI SPLIT série pomocí Modbus protokolu
- Určena pro připojení nadřazeného systému, který využívá Modbus protokol nebo centrálního ovladače SCC-36, případně SCC-16
- Řídící software není součástí balení, nutno použít software třetí strany



ALARM INTERFACE SAI-01

Alarm Interface SAI-01 je samostatně napájený externí modul, který je možné připojit na komunikační linku všech nástěnných splitových klimatizací a slouží k indikaci provozních stavů klimatizace nebo poruchových stavů.



DIAGNOSTICKÝ NÁSTROJ SDT-MV

- Pro jednotky ze sérií Multi Variable, Multi System a High Power Multi System
- Automatická detekce připojených zařízení
- Intuitivní a jednoduché ovládání
- Zobrazení provozních parametrů celého systému
- Napojení na řídicí desku venkovní jednotky
- 3 indikační diody (napájení, spuštění, chyba)
- Napájení: USB napájecí kabel (5 V adaptér není součástí balení), možnost napájení přes power-banku



DIAGNOSTICKÝ NÁSTROJ SDT-ASH

- Diagnostické zařízení pro splitové nástěnné jednotky
- Autodiagnostika vnitřní i venkovní jednotky
- Zobrazení provozních parametrů
- Test vnitřní a venkovní jednotky při chybě komunikace
- IR přijímač (využitelný při testu venkovní jednotky)
- Jednoduché ovládání (4 tlačítka)
- Napojuje se na svorkovnici jednotky



GSM MODUL G2S

Slouží k ovládání klimatizačních jednotek prostřednictvím Vašeho mobilního telefonu. Pro komunikaci s klimatizací používá IR přenos, není jej tedy třeba ke klimatizaci nijak připojovat. Chová se jako druhé dálkové ovládání. Modul je vybaven dvěma vysílacími IR diodami, signalizační diodou, slotem pro vložení SIM karty a konektory pro připojení napájecího kabelu a pro připojení k USB portu počítače.



MODUL G2S-T

Určen k vzdálenému hlídání teplot. Zejména pro chlazení či mražení zboží nebo klimatizování technologií (serverovny). Při překročení nastavené teploty pošle informaci na přednastavené telefonní číslo.



MECHANICKÝ FILTR

Mechanický filtr zachycuje aerosoly a drobné částičky, pročišťuje vzduch v místnosti, katalyzuje a rozkládá až 80 % čpavku, sirovodíku a uhlovdíků. Tento filtr je stálý a je možno jej použít po dlouhou dobu bez regenerace. Po umytí je filtr opět plně funkční. U klimatizačních jednotek je standardní výbavou.

FILTR S KATECHINEM SAF-OPWC

Katechin je výtah ze zeleného čaje, který se pro své oxidační a sterilizační účinky přidává do filtrů. Aktivní enzymy vytvářejí benzenové jádro, které pohlcuje pachy a škodlivé látky v ovzduší. Katechinový filtr účinně a dlouhodobě zachycuje a sterilizuje prachové částice. Jeho antibakteriální úprava zneškodňuje více jak 95 % bakterií, např. Staphylococcus aureus.

AKTIVNÍ UHLÍKOVÝ FILTR SAF-OPWA

Aktivní uhlík je absorbent s duální schopností absorpce: fyzické a chemické, jak z ovzduší, tak z tekutin. Rychle pohlcuje škodlivé plyny, např. benzen, formaldehyd a amoniak.

FOTOKATALYTICKÝ FILTR SAF-OPWP

Fotokatalytický filtr redukuje pachy a choroboplodné bakterie působením svého ultrafialového světla. Efektivně tak očisťuje ovzduší a zároveň jej udržuje svěží. Titan TiO_2 obsažený v tomto filtru má silný fotokatalytický efekt, zároveň je však šetrný k životnímu prostředí. Zbavuje ovzduší více jak 90 % kyseliny octové, formaldehydu, amoniaku a dále více než 70 % obnovitelných škodlivých látek.

FILTR OBSAHUJÍCÍ IONTY STŘÍBRA SAF-OPWS

Filtr s povrchovou úpravou stříbrem je zcela novým druhem výkonných sterilizačních produktů. Ionty stříbra jsou bez barvy a zápachu a nemají žádné vedlejší účinky, jakými jsou podráždění, znečištění či těkavost. Ionty se po sterilizaci samy obnovují, mají proto dlouhou životnost a efektivně zabráňují množení bakterií. Kromě nesporné výhody dlouhé životnosti sterilizace je tento postříbřený filtr navíc šetrný k životnímu prostředí a zcela bezpečný. Má vysokou účinnost, ničí více jak 99 % bakterií. Ionty stříbra na sebe silně poutají bakterie a mikroorganismy, procházejí jejich buněčnou membránou a zabráňují štěpící aktivitě bakterií. Narušuje strukturu DNA bakterií a mikroorganismů, čímž způsobuje ztrátu rozmnožovací schopnosti bakterií.

BIOLOGICKÝ ANTIBAKTERIÁLNÍ FILTR SAF-OPWB

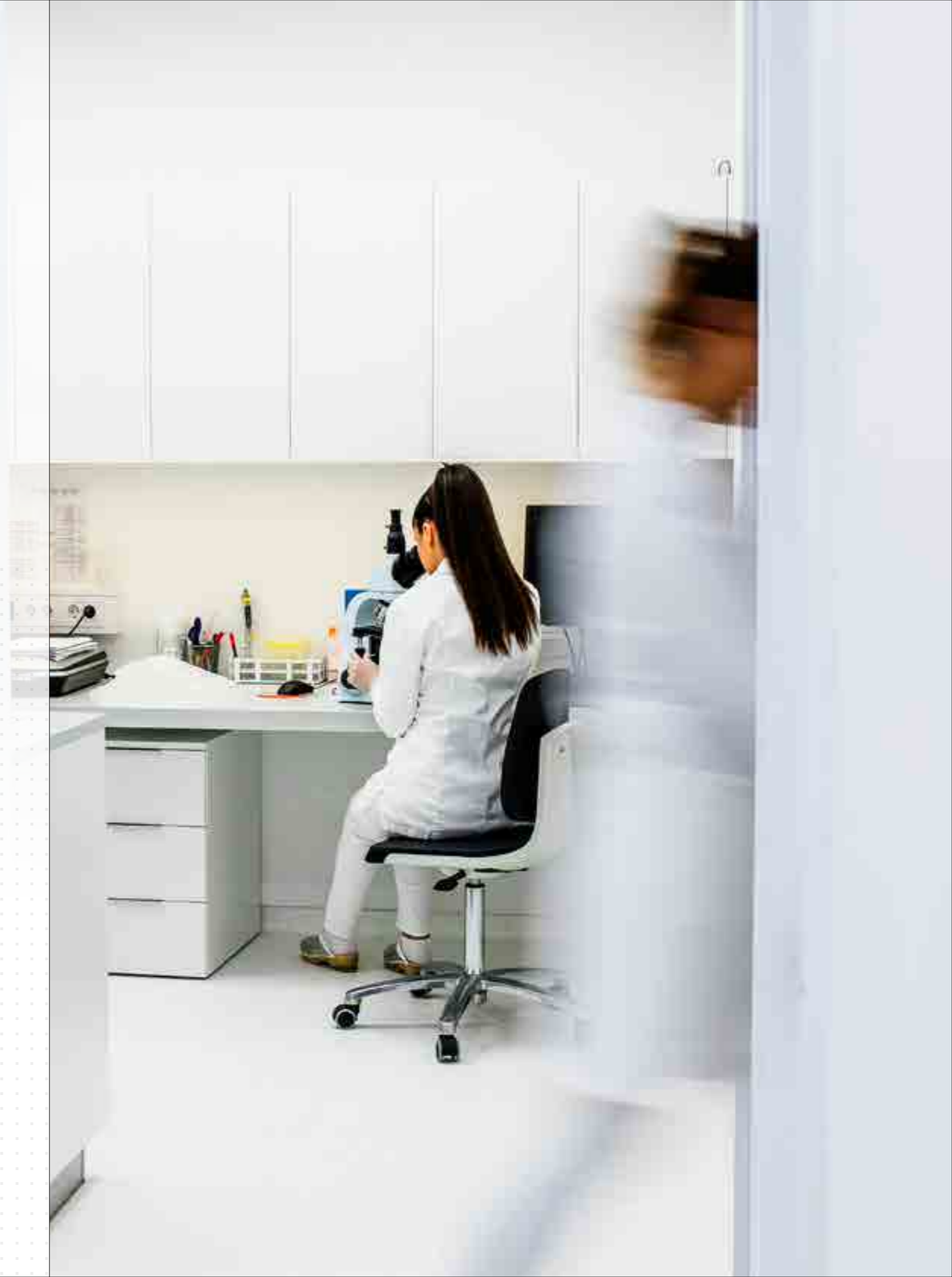
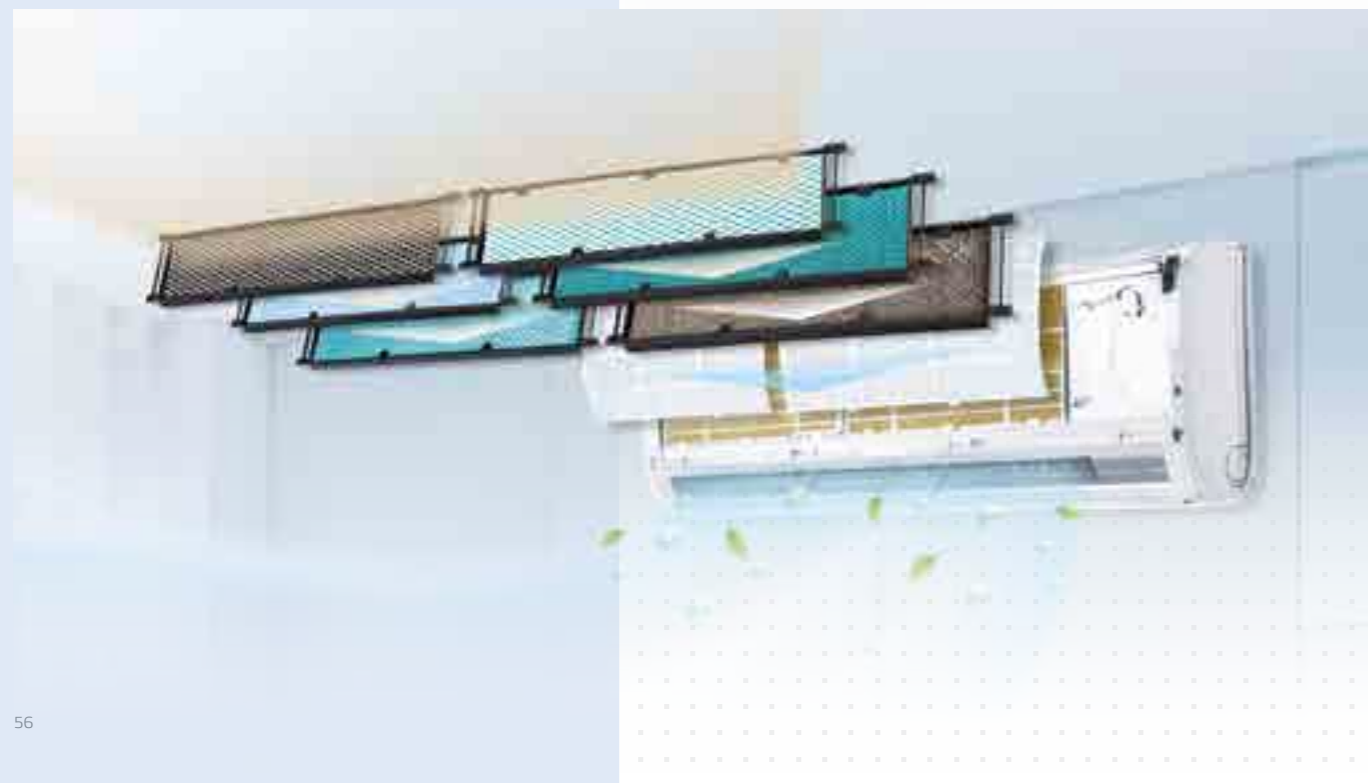
Tento filtr je vyroben z čistícího materiálu s vynikající sterilizační a schopností zachycovat prach. Když vzduch proudí přes filtr, prach a bakterie se zachytí na povrchu filtru, který je bio-baktericidní. V případě uchycení mikrobu, bio-baktericidní vrstva naruší jeho metabolismus a omezí jeho růst. Účinnost zachycení Escherichia Coli a Staphylococcus aureus je vyšší než 95 %.

FILTR PROTI ROZTOČŮM SAF-OPWM

Pomocí tohoto filtru odstraníte vysokou rychlostí ze vzduchu až 90 % roztočů. Tento filtr je zejména vhodný pro lidi trpící alergiemi a astmatem.

KATALYTICKÝ FILTR SAF-OPWK

Základní materiál filtru je polyuretan a katalytická vlákna. Efektivně zachytává a odstraňuje formaldehyd a další těkavé organické sloučeniny (VOC), škodlivé plyny a pachy. Katalytický filtr může odstranit až 92,9 % formaldehydu ze vzduchu za 2,5 hodiny.



POZNÁMKY A VYSVĚTLIVKY

Zkratky použité v tabulkách:

- ID/OD - vnitřní jednotka / venkovní jednotka
- A,W,C - průměrné, teplé, studené klima*

Zařízení obsahují fluorované skleníkové plyny zahrnuté v Kyótském protokolu

GWP použitého chladiva:

- R410a (50 % HFC-32, 50 % HFC-125) = 2088
- R32 (100 % HFC-32) = 675
- R290 (100 % CH₃CH₂CH₃) = 3

Data jsou měřena za následujících standardních podmínek: délka potrubí: 5m pro jednotky do 11,5 kW chlazení a 7,5 pro jednotky nad 11,5 kW v chlazení. Chlazení: vnitřní teplota: 27 °C DB/19 °C WB, vnější teplota: 35 °C DB/24 °C WB. Topení: vnitřní teplota: 20 °C DB/15 °C WB, vnější teplota: 7 °C DB/6 °C WB.

SEER/SCOP bylo vypočítáno dle Evropských standardů uvedených v normě EN14825 na základě klasifikačních a testovacích podmínek částečného zatížení daných normou EN14511.

Data u odvlhčovačů jsou v souladu s normou EN810. Výkon odvlhčovačů byl měřen dle EN60335-2-40, testovací podmínky DB 30%, RH 80%.



na shledanou
ve světě Sinclair ...

Tento katalog má pouze informativní charakter a nepředstavuje závaznou technickou nabídku ze strany Sinclair Corporation Ltd. Společnost nese žádnou zodpovědnost za škody vzniklé použitím nebo interpretací technických a doplňujících údajů obsažených v tomto katalogu.

Hlukové hodnoty zmíněné v tomto katalogu jsou hodnoty naměřené za ideálních podmínek, v bezozvukových komorách. Tyto hodnoty mohou být ovlivněny místními podmínkami (akustické odrazení stěn, další vybavení v místnosti atd.).

Veškeré obrázky použité v tomto katalogu jsou pouze ilustrativní. Technická specifikace výrobků se může lišit od uváděných hodnot na základě vývoje zařízení výrobcem. Technické parametry výrobků se mohou změnit bez předchozího upozornění.

Technická specifikace výrobků se může lišit od uváděných hodnot na základě vývoje zařízení výrobcem a technické parametry výrobků se mohou změnit bez předchozího upozornění.

Šíření informací nebo dat, konkrétně použití textů, textových excerptů nebo obrázků, si žádá předchozí písemné schválení společnosti SINCLAIR Global Group, s. r. o. Obsah tohoto katalogu je chráněn autorskými právy Sinclair Corporation Ltd.

Zařízení Sinclair dodává:

