

Perfera

Nástěnná jednotka optimalizovaná pro vytápění

Proč vybrat jednotku Perfera?

až při chlazení



až při vytápění



Účinnost

BLUEEVOLUTION

R-32

Vylepšený design Perfera FTXM-N nabízí výrazně vyšší účinnost v porovnání s předchozími modely. Hodnota SEER je až 6,81 a SCOP až 5,1. To je nejlepší výkonnost v této třídě s celoroční účinností A+++ a nižšími provozními náklady.

Provozní rozsah

Nová jednotka Perfera nyní nabízí ještě širší provozní rozsah, s účinným chlazením od -10 °C do 50 °C a vytápěním od 24 °C do -20 °C.

Komfort

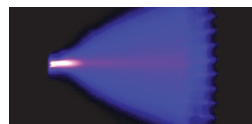
Tento spolehlivý výkon plní potřeby, které vyvstávají z extrémů klimatu v Evropě. 3D průtok vzduchu a dvouprostorové inteligentní čidlo pohybu vytvářejí dokonalý a neinvazivní průtok vzduchu.

Hluk

Hladiny hluku byly ještě více sníženy pro vnitřní i venkovní jednotku, takže je chod téměř neslyšný. Proto je tato jednotka vhodná pro obydlené oblasti.

Lepší kvalita vzduchu díky technologii Flash Streamer od společnosti Daikin

Tato univerzální jednotka pro vytápění i chlazení čistí vzduch po celý rok. Používá proud elektronů pro aktivaci chemických reakcí s částicemi ve vzduchu. Technologie Flash Streamer rozkládá alergeny, jako jsou pyly nebo plísně, a odstraňuje nepříjemné pachy a poskytuje lepší, čistší vzduch.



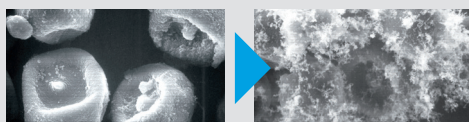
Stále pod kontrolou, ať jste kdekoli

Daikin Online Controller se **standardním** připojením Wi-Fi umožňuje regulovat vaši vnitřní jednotku z jakéhokoliv místa pomocí aplikace přes vaši místní síť nebo internet a máte přehled o vaší spotřebě energie.

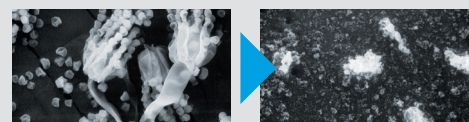
Alergeny byly umístěny na elektrodu jednotky s obloukovým výbojem a poté vyfotografovány po ozáření pomocí elektronového mikroskopu.

(Zkušební organizace: Yamagata University a Wakayama Medical University)

Alergení pyl před a po ozáření



Plísňový alergen před a po ozáření



Nástěnná jednotka

Atraktivní design nástěnné jednotky s dokonalou kvalitou vnitřního vzduchu

- › Hodnoty celoroční účinnosti při chlazení a vytápění až A+++
- › Téměř neslyšná: jednotka je za provozu tak tichá, že téměř zapomenete, že tam je
- › Čistší vzduch díky technologii Daikin Flash Streamer: můžete zhluboka dýchat beze strachu ze znečištěného vzduchu
- › Dvojitě prostorově inteligentní čidlo pohybu: průtok vzduchu je nasměrován do prostoru, kde nejsou v daném okamžiku osoby; pokud nejsou rozpoznány osoby, jednotka se automaticky přepne do úsporného nastavení

› Online controller: ovládejte svou vnitřní jednotku z jakéhokoliv místa pomocí aplikace přes vaši místní síť nebo internet a mějte přehled o vaší spotřebě energie

› Elegantní, nenápadná jednotka klimatizace, která vyhovuje Evropským představám o designu interiéru

› Výběh produktu R-32 snižuje dopad na životní prostředí o 68 % v porovnání s produktem R-410A a vede k nižší spotřebě energie díky vysoké energetické účinnosti



› 3D proudění vzduchu kombinuje automatické vislé a vodorovné natáčení, aby proud studeného/teplého vzduchu cirkuloval i do koutů velkých prostor

Údaje o účinnosti		FTXM + RXM	20N + 20N9	25N + 25N9	35N + 35N9	42N + 42N9	50N + 50N9	60N + 60N9	71N + 71N		
Chladicí výkon	Min./Jmen./Max.	kW	1,30/2,00/2,60	1,30/2,50/3,20	1,40/3,40/4,00	1,70/4,20/5,00	1,70/5,00/6,00	1,70/6,00/7,00	2,30/7,10/8,50		
Topný výkon	Min./Jmen./Max.	kW	1,30/2,50/3,50	1,30/2,80/4,70	1,40/4,00/5,20	1,70/5,40/6,00	1,70/5,80/7,70	1,70/7,00/8,00	2,30/8,20/10,20		
Príkon	Chlazení	Jmen.	0,44	0,56	0,80	0,97	1,36	1,77	2,34		
	Vytápění	Jmen.	0,50	0,56	0,99	1,31	1,45	1,94	2,57		
Prostorové chlazení	Třída energetické účinnosti			A+++				A++			
	Jmenovitý výkon	Pdesign	kW	2,00	2,50	3,40	4,20	5,00	6,00	7,10	
	SEER			8,65		7,85	7,41	6,90	6,20		
	Roční spotřeba energie		kWh/a	81	101	138	187	236	304	401	
Prostorové vytápění (průměrné podmínky)	Třída energetické účinnosti			A+++			A++		A+		
	Jmenovitý výkon	Pdesign	kW	2,30	2,40	2,50	4,00	4,60	4,80	6,20	
	SCOP/A			5,10			4,71		4,30	4,10	
	Roční spotřeba energie		kWh/a	632	659	687	1.189	1.369	1.562	2.115	
Jmenovitá účinnost	EER		4,57	4,50	4,23	4,33	3,68	3,39	3,03		
	COP			5,00	4,04	4,12	4,00	3,61	3,19		
	Roční spotřeba energie		kWh	219	278	402	485	679	885	1.172	
	Směrnice pro šítky spotřeby Chlazení / Vytápění					A/A			B/D		
Vnitřní jednotka		FTXM	20N	25N	35N	42N	50N	60N	71N		
Rozměry	Jednotka	Výška x šířka x hloubka	294x811x272						300x1.040x295		
Hmotnost	Jednotka		10,0						14,5		
Vzduchový filtr	Typ		Demontovatelný/omyvatelný								
Ventilátor	Průtok vzduchu	Chlazení	Tichý provoz/Nízké/Střední/Vysoké	m ³ /min	4,4/6,0/7,9/11,1	4,4/6,2/8,1/11,1	4,6/6,4/8,3/12,3	4,6/7,1/9,5/12,6	8,1/11,6/14,2/16,1	9,1/12,0/14,6/17,1	10,1/12,5/15,0/17,6
		Vytápění	Tichý provoz/Nízké/Střední/Vysoké	m ³ /min	5,3/6,5/8,7/10,8	5,3/6,8/8,7/10,8	5,3/7,1/9,0/10,8	5,3/7,1/10,4/13,0	10,7/12,2/14,6/17,1	11,2/12,6/15,6/17,7	11,9/13,0/16,2/18,4
Hladina akustického výkonu	Chlazení	dBA	57			58	60	58	60		
	Vytápění	dBA	54				60	58	59	61	
Hladina akustického tlaku	Chlazení	Tichý provoz/Nízké/Vysoké	19/25/41			19/29/45	21/30/45	27/36/44	30/37/46	32/38/47	
	Vytápění	Tichý provoz/Nízké/Vysoké	20/26/39			20/27/39	20/28/39	21/29/45	31/34/43	33/36/45	34/37/46
Řídicí systémy	Infračervené dálkové ovládání		ARC466A33								
	Kabelové dálkové ovládání		BRC073A1								
Venkovní jednotka		RXM/RXM	20N9	25N9	35N9	42N9	50N9	60N9	71N		
Rozměry	Jednotka	Výška x šířka x hloubka	550x765x285				734x870x373		734x870x320		
Hmotnost	Jednotka		32				50		56		
Hladina akustického výkonu	Chlazení	dBA	59	58	61		62	63	66		
	Vytápění	dBA	59		61		62	63	67		
Hladina akustického tlaku	Chlazení	Jmen.	46		49		48		47		
	Vytápění	Jmen.	47		49		48	49	48		
Provozní rozsah	Chlazení	Okolní prostředí Min.~Max.					-10~-50		-10~-46		
	Vytápění	Okolní prostředí Min.~Max.					-20~-24		-15~-18		
Chladivo	Typ		R-32								
	GWP		675								
	Náplň	kg/TCO,Eq	0,76/0,52			1,10/0,75		1,15/0,78			
Připojovací rozměry	Kapalina	Vnější průměr	6,35				6,4				
	Plyn	Vnější průměr	9,50				12,7		15,90		
	Délka potrubí	Venk. jedn. - Vnitř. jedn. Max.	20				30				
		Systém	Není nutno doplňovat		10						
	Doplnění náplně chladiva	kg/m	0,02 (pro délku potrubí přesahující 10 m)								
Elektrické napájení	Rozdíl úrovní	Vnitř. jedn. - Venk. jedn. Max.	15								
	Počet fází / Frekvence / Napětí	Hz/V	1~50/220-240								
Proud - 50 Hz	Max. proudová hodnota pojistky (MFA)	A	10			13		20			

Jmenovité topné výkony jsou založeny na: vnitřní teplota: 20 °CDB, venkovní teplota: 7 °CDB, 6 °CWB, ekvivalentní délka potrubí chladiva: 5 m, rozdíl úrovní: 0 m. | Jmenovité chladicí výkony jsou založeny na: vnitřní teplota: 27 °CDB, 19 °CWB, venkovní teplota: 35 °CDB, ekvivalentní délka potrubí chladiva: 5 m, rozdíl úrovní: 0 m. | Údaje o elektrickém systému najdete v samostatném výkresu | Viz samostatný výkres s provozními rozsahem | Vytápění: vnitřní teplota: 20 °CDB; venkovní teplota: 7 °CDB, 6 °CWB; ekvivalentní délka potrubí chladiva: 5 m | Chlazení: vnitřní teplota: 27 °CDB, 19,0 °CWB; venkovní teplota: 35 °CDB, 24 °CWB; ekvivalentní délka potrubí: 5 m | Možné pouze v kombinaci s CTXM*M2V1B, ATXM*M2V1B, FTXM*M2V1B, FVXM*FV1B, FCAG*AVEB, FFA*A2VEB9, FBA*A2VEB9, FHA*A2VEB9, FDXM*FV1B9, FNA*A2VEB9 | Možné pouze v kombinaci s CTXM*N2V1B, ATXM*N2V1B, FTXM*N2V1B | Obsahuje fluorované sklenkové plyny | Chlazení: vnitřní teplota: 27 °CDB, 19 °CWB; venkovní teplota: 35 °CDB, 24 °CWB; ekvivalentní délka potrubí: 5 m